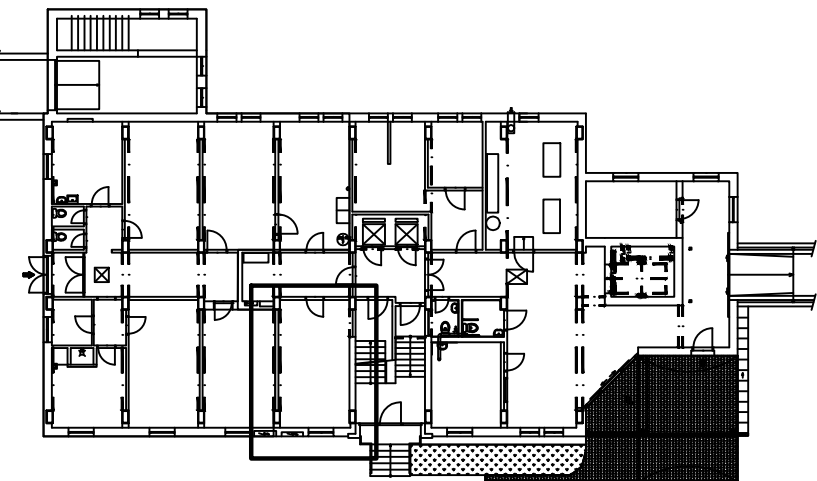
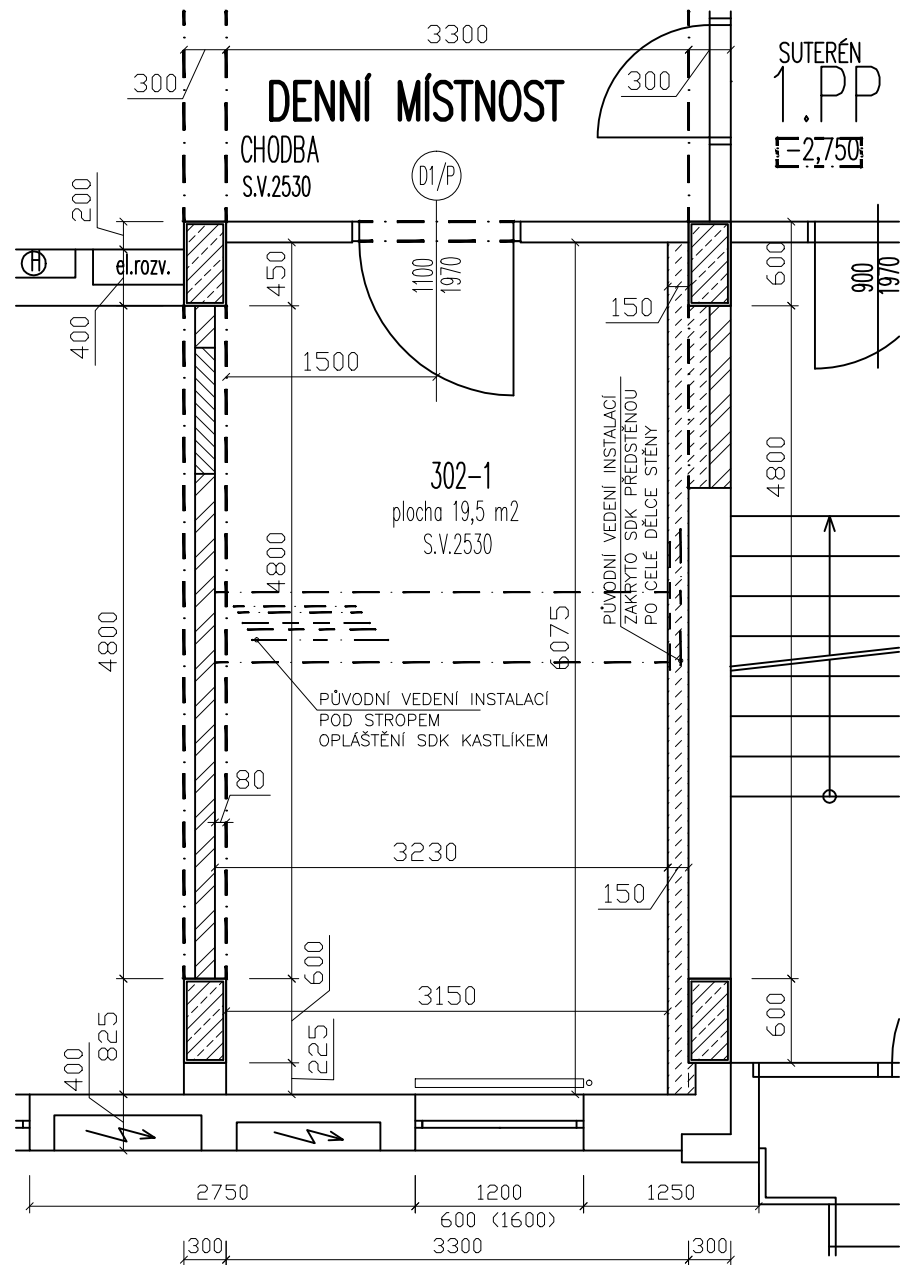


NAVRHOVANÝ STAV  
DENNÍ MÍSTNOST SEKCE 302 – 1.PP



DENNÍ MÍST. SEKCE 302

PAVILON 3  
1.PP  
[-2,750]

TABULKA MÍSTNOSTÍ						
Č.MÍST.	POPIS	PLOCHA m <sup>2</sup>	PODLAHA	STĚNY	STROP	POZNÁMKA
302-1	DENNÍ MÍSTNOST	19,52	NOVÉ PVC	MALBA BÍLÁ	MALBA BÍLÁ	
CELKEM		19,52				

POPIS STAVEBNÍCH ÚPRAV DENNÍ MÍSTNOSTI
STAVEBNÍ PRÁCE A DODÁVKY – DETAILNÍ POPIS viz TECHNICKÁ ZPRÁVA PŘED PROVÁDĚNÍM NOVÝCH KONSTRUKCÍ A STAVEBNÍCH ÚPRAV JE NUTNO PROVÉST PŘESNÉ ZAMĚŘENÍ STÁVAJÍCÍCH KONSTRUKCÍ A SKUTEČNÉHO STAVU
<ul style="list-style-type: none"><li>ROZVODY ÚT – NEDOTČENO STAVEBNÍMI ÚPRAVAMI, OPRAVA NÁTĚRŮ POTRUBÍ</li><li>RADIÁTORY – DEMONTÁŽ A ZPĚTNÁ MONTÁŽ, OPRAVY NÁTĚRŮ RADIÁTORŮ</li><li>INSTALACE VODOVOD, KANALIZACE – NEDOTČENO STAVEBNÍMI ÚPRAVAMI, PROVÉST OBALENÍ TEP. IZOLACÍ STÁVAJÍCÍCH ROZVODŮ</li><li>OKNO – ZŮSTÁVÁ STÁVAJÍCÍ VÝPLŇ, POUZE ZAČIŠTĚNÍ OMÍTEK PO OBVODU VÝPLNĚ</li><li>VSTUPNÍ DVEŘE – ZAČIŠTĚNÍ OMÍTEK, OSAZENÍ OCELOVÉ ZÁRUBNĚ DO NOVÉHO STAVEBNÍHO OTVORU, VÝMALBA CHODBY SPOLEČNÝCH PROSTOR</li><li>VNITŘNÍ DVEŘE – ZAZDĚNÍ PŮVODNÍHO OTVORU, NOVÉ OMÍTKY</li><li>SDK KONSTRUKCE – PROVEDENÍ INSTALAČNÍ PŘEDSTĚNY PO CELÉ DÉLCE A VÝŠCE STĚNY KE SCHODIŠTI, PROVEDENÍ KAPOTÁŽE INSTALACÍ POD STROP, OBSLUHU ZAJISTIT SERVISNÍMI INSTAL. DVÍŘKY</li><li>ELEKTRO SILNO – PROVEDENÍ NOVÉ KABELÁŽE Z Cu, KOMPLETACE, REVIZE, NAPOJENÍ NA STÁVAJÍCÍ BYTOVÝ ROZVADĚČ</li><li>SVÍTIDLA – V MÍSTNOSTI STROPNÍ 2x PŘISAZENÉ, OVLÁDÁNÍ VYPÍNAČE U VSTUPNÍCH DVEŘÍ</li><li>PODLAHY – BUDE PROVEDENA NOVÁ VYROVŇAVACÍ HRUBÁ PODLAHA Z BETONOVÉHO POTĚRU, NÁSLEDNĚ POLOŽENO NOVÉ PVC S OBVODOVÝMI SOKLOVÝMI LIŠTAMI A PŘECHODOVOU LIŠTOU VE VSTUPNÍCH DVEŘÍCH</li></ul>
STAVEBNÍ PRÁCE A DODÁVKY BUDOU PROVÁDĚNÝ ZA PLNÉHO PROVOZU DOMOVA SEDLČANY, BUDOU RESPEKTOVÁNY POŽADAVKY VEDENÍ DS, POŽADAVKY PRAVIDELNÉHO ÚKLIDU I BĚHEM PRACOVNÍ DOBY, SKLÁDKA MATERIÁLU A BOURANÝCH STAVEBNÍCH HMOT NEBUDE BRÁNIT PROVOZU DS

LEGENDA MATERIÁLŮ:

- NOSNÉ ŽB KONSTRUKCE
- NOSNÉ A OBVODOVÉ KCE STĚN
- VÝPLŇOVÉ ZDĚNÉ KONSTRUKCE
- ZAZDÍVKA OTVORŮ Z CIHEL PLNÝCH PÁLENÝCH NA MVC 5MPa
- SDK PŘEDSTĚNOVÉ KONSTRUKCE
- (Dx/x) SPECIFIKACE DVEŘÍ

JC Stavitelství s.r.o.  
Jihozápadní II 24/1043  
141 00 Praha 4, Záběhlice  
IČ: 275 74 733  
DIČ: CZ27574733

*J. Čud*

OPRAVA POKOJŮ KLIENTŮ DOMOV SEDLČANY – PAVILON 3, DENNÍ MÍSTNOST 1.PP				
OBJEKT:	PAVILON 3 – 1.PP	MĚŘÍTKO: 1:50	DOMOV SEDLČANY, poskytovatel sociálních služeb U Kulturního domu 746 Sedlčany, PSČ 264 01	
ZPRACOVAL:	JC STAVITELSTVÍ s.r.o., Jihozápadní II 1043/24, Praha 4 – záběhlice, IČ: 27574733, tel: 7217717894	DATUM 08-2019		
VÝKRES:	PŮDORYS – NAVRHOVANÝ STAV DENNÍ MÍSTNOST, SEKCE 302-1.PP	VÝKRES Č.:  02		